

五木葉枯らし木材を活用した家族が元気になる住まい

モデルプランの特徴とメッセージ

- 暮らしを楽しみたい子育て世代の家族向けの住まい20坪の中に地域の中で豊かに暮らす工夫がいっぱい
- ①内と外をつなぐ軒の深くかかる土間(デッキ)、土間玄関を入るとすぐ集える広がりある空間、地域での暮らし楽しみ、つなぐ場所を提案
 - ②ワンルーム的なびやかな空間にスキップフロアを取り入れた変化のある楽しい空間構成
 - ③子ども室の下に、1.4mの高さの大容量の収納
 - ④気候風土を考え、台風に強く風通しの良い家
 - ⑤増築できる構造で、子供の成長や、家族構成の変化に合わせて、もう一室増やすことが可能な間取り

くまもと型復興住宅モデルプラン(代表的事例の概要)

構造・工法・耐震性能	木造・在来軸組工法・等級3相当
延べ床面積・階数	68.29㎡(20.65坪 収納庫含む)・平家
標準工期	120日
概算工事費	1,100万円(税別)
(概算工事費に含まれない費用)	土地購入費・土地造成費・地盤改良工事費・外部給排水設備費・外構工事費・給湯器費・浄化槽・エアコン・太陽光発電システム・カーテン・造作家具・デッキ・各種手続き費用・各種税金

主な外部仕上げ

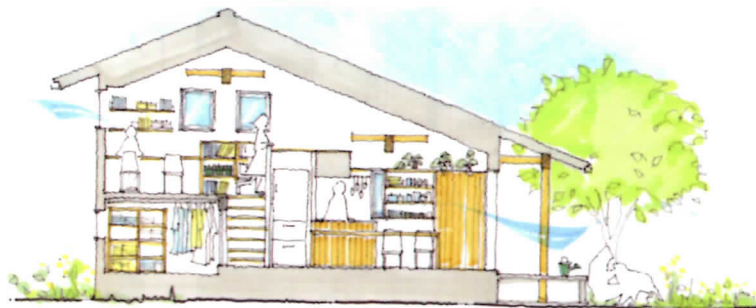
屋根	陶器瓦屋根
外壁	防火サイディング、一部杉板t=18
建具	アルミサッシペアガラス

主な内部仕上げ

床	無垢板(桧又は杉)
壁	PBの上和紙貼(又はセルフビルドにて漆喰)
天井	杉板・PBの上和紙貼



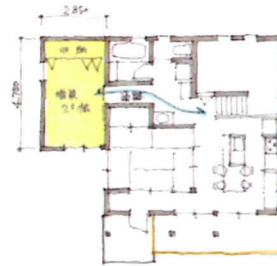
1階平面図



断面スケッチ(オプション含む)



外観イメージパース



増築計画案

返済シミュレーション(融資額1,100万円、元利均等返済毎月払い(ボーナス併用払無)、元金据置期間無しの場合)

借入金額	借入金利/年	35年返済		20年返済		15年返済		
		毎月の返済額	総返済額	毎月の返済額	総返済額	毎月の返済額	総返済額	
基本融資額	1,100万円	0.38%	27,974	11,749,251	47,604	11,424,920	62,878	11,318,134
特例加算額	-	1.28%						

※金利は平成28年11月25日現在であり、原則として毎月見直しがあります。金利が変わると上記返済額等は変わります。

地域住宅生産者グループの基本情報

所在地	熊本市東区画図町重富153-1
グループ構成	合計10社(設計/4社、施工/1社、林業・木材/2社、建材流通/2社、その他業務/1社)
代表者	一級建築士事務所 橋詰設計室
連絡窓口	【『木の家で暮らしを考える会』橋詰設計室 橋詰美香】Mkデザインスタジオ 柿本美樹枝・松下生活研究所 持田美沙子 [メール] itsuki.ki.sumai@gmail.com [電話] 090-6634-6110