

# 自然素材の二世帯住宅

—Y邸新築工事—

## ■概要

用途 二世帯住宅+アトリエ

敷地条件

用途地域等 第一種低層住居専用地域 法22条区域 外壁後退 前面道路から1m

建蔽率-容積率 50%(角地等の緩和を含む)-80%

高度地区 第一種(絶対高さ10m) 北側斜線制限 道路斜線制限あり

規模 木造2階建て一部地下室RC造

敷地面積 404.79 | (122.4坪) 2階 87.86 | 1階 125.87 | 地下倉庫 9.9 |

建築面積 112.15 | (33.92坪)

## ■設計

わいわい建築工舎 山本 / MKデザインスタジオ 柿本 株式会社 渡辺富工務店

構造 西園博美構造設計事務所 西園

## ■施工

わいわい建築工舎 山本 / MKデザインスタジオ 柿本 株式会社 渡辺富工務店

構造 西園博美構造設計事務所 西園

## ■仕様

外部仕上げ

屋根 外張り断熱工法 ガルバリウム鋼板 瓦棒葺き 通気層

外壁 充填断熱(ウール系断熱材) 通気工法 ラスモルタル下地 アクリル樹脂薄塗仕上

米杉下見板張り(一部防火構造認定品)+自然塗装仕上

内部仕上げ

構造材 国産杉及び桧(和歌山産)

床 1階: ナラ無垢フローリング 2階: サワラ、ヒノキ、スギ無垢フローリング

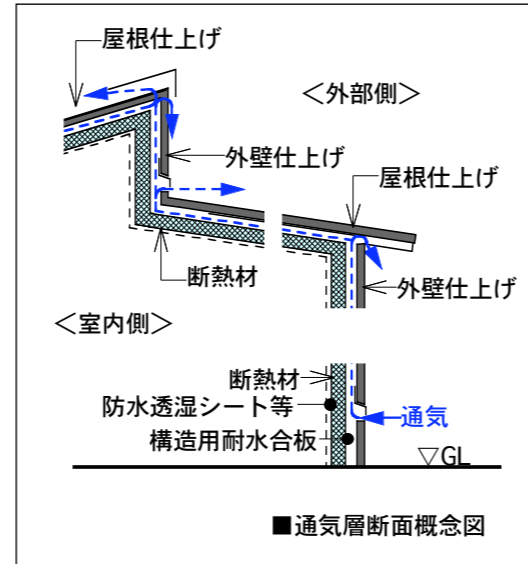
壁 1階: ナラ突板化粧合板+自然塗装仕上(一部紙クロス) / 客間: シナ合板+自然塗装仕上

2階: シナ合板+自然塗装仕上

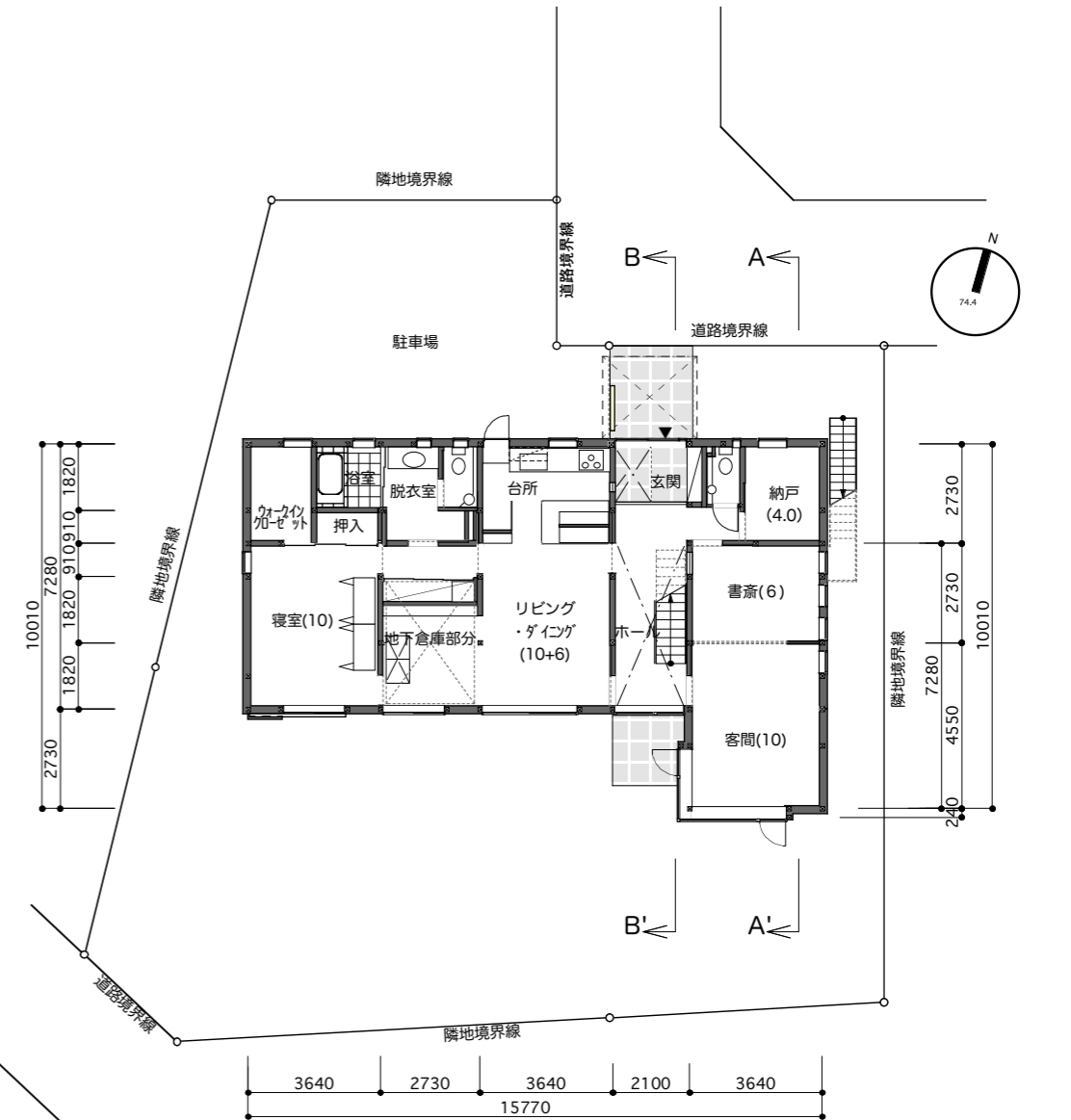
トイレ: 一部左官珪藻土塗/玄関・階段ホール: 無機質系土壁左官

天井 1階: 紙クロス/客間: 和紙張り一部ワーロン張り/玄関・階段ホール: 珪藻土壁紙

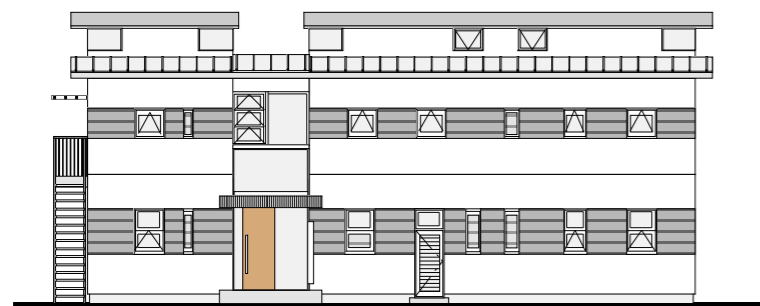
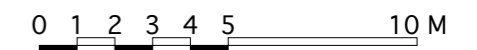
2階: OSB+自然塗装仕上げ



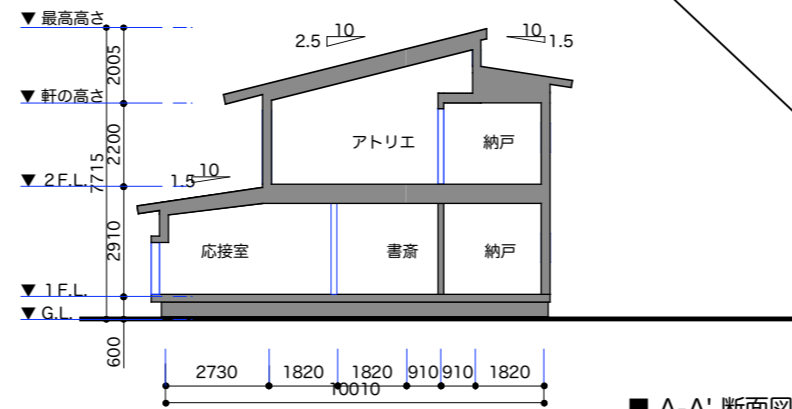
■通気層断面概念図



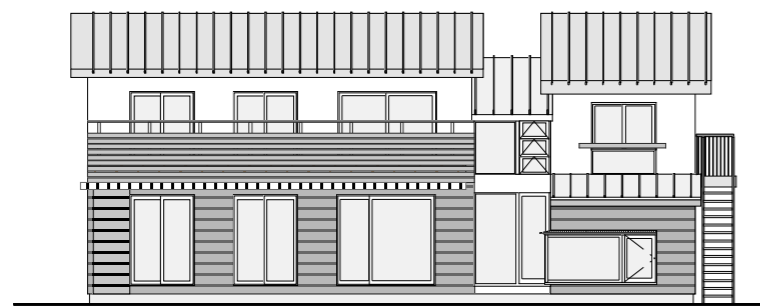
■1階平面図



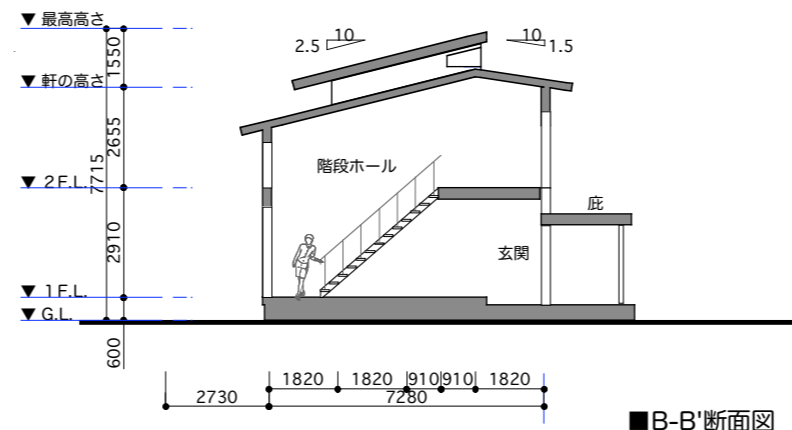
■北側立面図



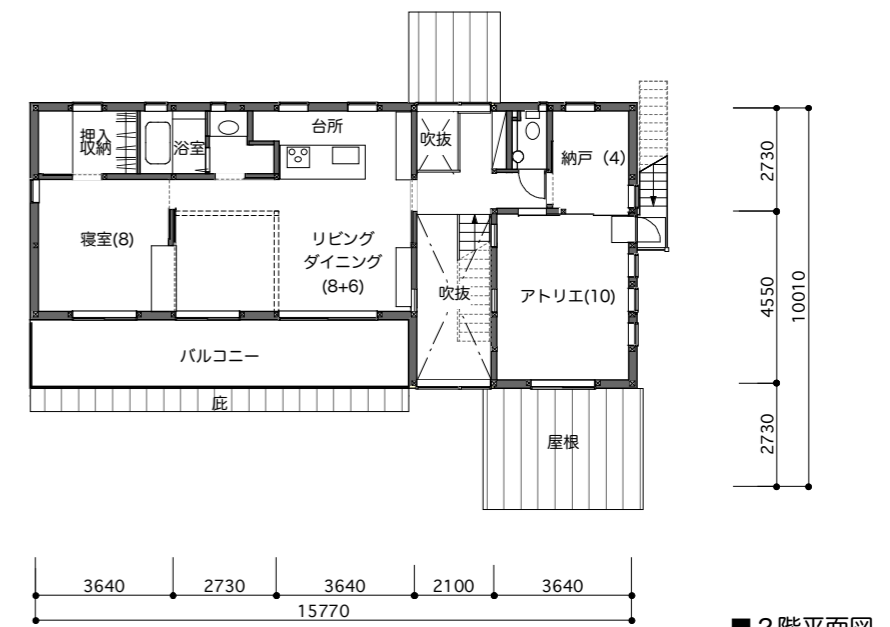
■A-A'断面図



■南側立面図



■B-B'断面図



■2階平面図